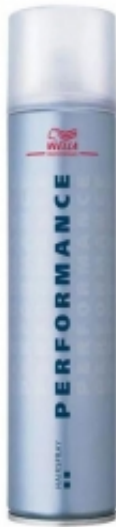


Link do produktu: <https://www.sklepqueenfryz.pl/wella-performance-lakier-bardzo-mocny-500ml-p-74.html>



Wella Performance Lakier bardzo mocny 500ml

Cena	28,00 zł
Dostępność	Dostępny
Czas wysyłki	1-2 dni roboczych

Opis produktu

LAKIER DO STYLIZACJI

Wella Performance Lakier bardzo mocny 500ml

Produkt wspiera utrzymanie fryzury w ryzach, pomagając zachować kształt i bardziej dopracowane wykończenie. Opakowanie 500ML sprawdza się równie dobrze w warunkach domowych, jak i podczas profesjonalnej pracy na stanowisku fryzjerskim.

· Kategoria: Lakiery do włosów · Marka: Wella

To, co wyróżnia Wella Performance Lakier bardzo mocny 500ml, to sposób, w jaki wspiera regularny rytuał pielęgnacyjny — działając tam, gdzie włosy naprawdę tego potrzebują.

Wella Performance Lakier bardzo mocny 500ml — kluczowe właściwości i efekty zastosowania

- ✓ **Wykończenie stylizacji** - pomaga utrzymać fryzurę po modelowaniu
- ✓ **Kontrola kształtu** - wspiera utrzymanie bardziej uporządkowanej formy
- ✓ **Stopniowanie efektu** - można dopasować ilość produktu do oczekiwanego poziomu utrwalenia
- ✓ **Wygodna aplikacja** - szybko domyka codzienną stylizację

Wykończenie fryzury z kontrolowanym utrwaleniem

Lakier sprawdza się jako finałowy krok stylizacji, kiedy zależy Ci na utrwaleniu kształtu i estetycznym wykończeniu. Wella Performance Lakier bardzo mocny 500ml pomaga zachować fryzurę w lepszej formie przez dłuższy czas.

©

Precyzyjne wykończenie

Pomaga utrzymać kierunek i kształt fryzury.



Lepsza kontrola

Sprawdza się wtedy, gdy chcesz przedłużyć trwałość stylizacji.



Dopracowany wygląd

Fryzura prezentuje się bardziej świadomie i schludnie.



Szybkie użycie

Produkt łatwo dołączyć do końcowego etapu stylizacji.

Wspiera utrzymanie kształtu fryzury

Wella łączy doświadczenie w formułowaniu kosmetyków pielęgnacyjnych z konkretnymi potrzebami włosów fryzur wymagających utrwalenia i zachowania kształtu — efektem jest: utrwalenie, kontrola fryzury i wygoda wykończenia stylizacji.



- UTRWALENIE

500ML



Jak stosować lakier?

1

Ułóż fryzurę

Najpierw zakończ modelowanie lub suszenie włosów.

2

Rozpyl z odległości

Aplikuj lekka warstwa, utrzymując wygodny dystans od fryzury.

3

Dłóż drugą warstwę w razie potrzeby

Jeśli zależy Ci na mocniejszym efekcie, buduj utrwalenie stopniowo.

Popraw detale

Delikatnie skóryguj kształt fryzury po aplikacji.

Wskazówka: Rozpylaj warstwami z odpowiedniej odległości, aby stopniować efekt i nie przeciążyć fryzury.

Rezultaty, których możesz oczekiwać po włączeniu produktu do rutyny**Po pierwszym użyciu**

- utrwalony kształt fryzury
- bardziej dopracowane wykończenie
- większa kontrola nad pasmami
- szybki finał stylizacji

Przy regularnym stosowaniu

- sprawniejsza rutyną stylizacyjną
- większa przewidywalność efektu
- wygodniejsze wykończenie fryzur
- lepsza kontrola formy

Idealny dla

- fryzur codziennych
- stylizacji okazjonalnych
- osób oczekujących utrwalenia

Produkt Wella Performance Lakier bardzo mocny 500ml dobrze wpisuje się w rutynę ukierunkowaną na efekt: utwalenie, kontrola fryzury i wygoda wykończenia stylizacji.

Co decyduje o jakości i skuteczności Wella Performance Lakier bardzo mocny 500ml?

©

Kontrola kształtu

Pomaga utrzymać założoną formę fryzury.

✦

Estetyczne wykończenie

Sprawdza się jako ostatni krok świadomej stylizacji.

~

Szybka aplikacja

Latwo dołączyć go do codziennej rutyny bez zbędnego komplikowania.

Najczęstsze pytania

Czy produkt nadaje się do regularnego stosowania?

Tak. Formuła została opracowana tak, aby wspierać codzienną lub regularną pielęgnację bez zbędnego obciążania włosów.

Czy można łączyć produkt z innymi kosmetykami z tej samej rutyny?

Tak. Najlepsze rezultaty zwykle daje stosowanie produktu jako części pełnej rutyny pielęgnacyjnej dopasowanej do potrzeb włosów i skóry głowy.

Dla jakiego typu włosów sprawdzi się najlepiej?

Produkt najlepiej sprawdza się tam, gdzie potrzebna jest poprawa wyglądu, gładkości, nawilżenia lub łatwiejszej stylizacji - zgodnie z jego przeznaczeniem.

Informacje o produkcie

Typ produktu: Lakier do stylizacji włosów

Przeznaczenie: fryzur wymagających utrwalenia i zachowania kształtu

Działanie: utrwalenie, kontrola fryzury i wygoda wykończenia stylizacji

Pojemność: 500ML

Kategoria: Lakiery do włosów

Marka: Wella

☉ Utrwalenie ● Kontrola fryzury ↗ Wykonczenie stylizacji

Utrwal fryzurę i zachowaj jej kształt na dłużej

Lakier pomaga domknąć stylizację i utrzymać bardziej dopracowany efekt przez wiele godzin.